

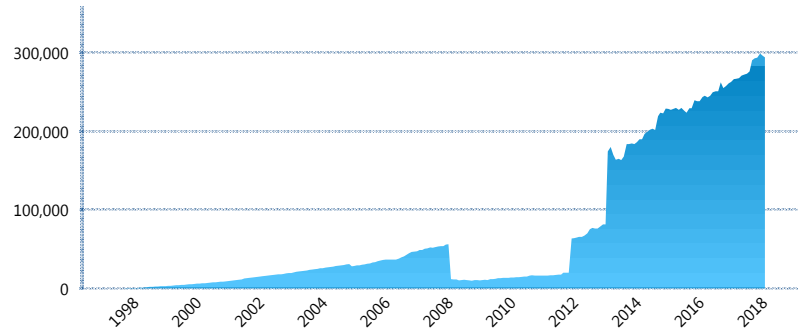
### I. INFORMACIÓN FINANCIERA

#### I) Detalles del Fondo

Detalles del Fondo	
Razón Social	Siefore XXI Banorte Consolida, S.A. de C.V.
Inicio de Operaciones	30/01/1998
Tipo de Fondo	Básica
Clave Bolsa	XXINTE2
Activos Administrados *	293,960
ISIN	MX54XX060022
Comisión Anual	0.99%
Administrador	Afore XXI Banorte, S.A. de C.V.
Director General	Mtro. Juan Manuel Valle Pereña
Presidente del Consejo	C. Fernando Solís Soberón

#### Activos Administrados \*

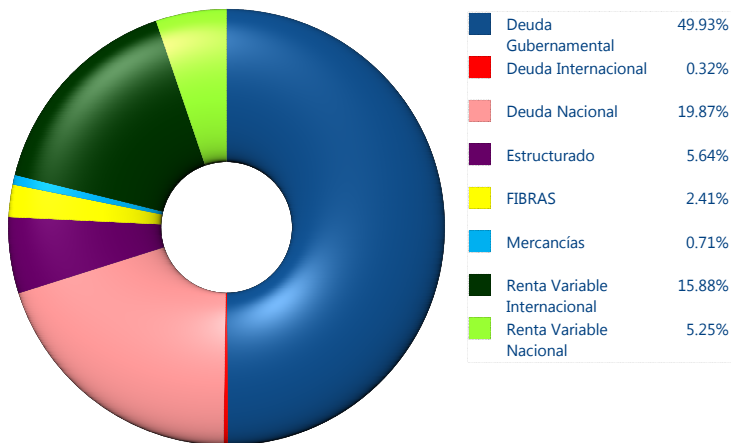
\$293,960



\*Cifras en millones de pesos

Contiene el efecto de fusiones, cortes transversales y transferencias por edad. Para mayor información consultar: <http://www.consar.gob.mx/gobmx/Aplicativo/Factsheets/EC/ECSAR.pdf>

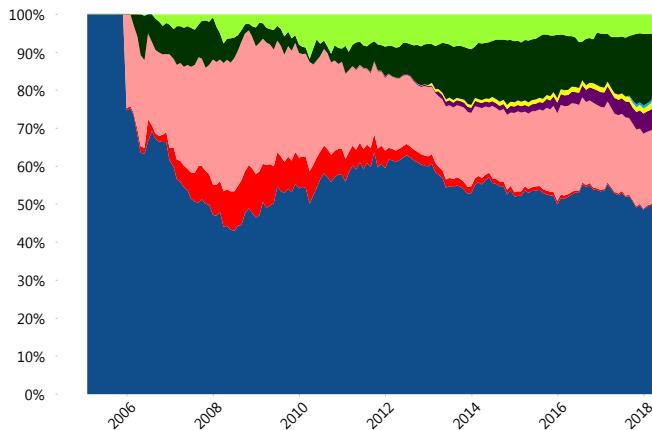
#### II) Inversiones



Tipo de Instrumento		XXI-Banorte (...)	Sistema Básicas 2**
Renta Variable Nacional	Renta Variable Nacional	5.25%	5.60%
	<b>Total</b>	<b>5.25%</b>	<b>5.60%</b>
Renta Variable Internacional	Renta Variable Internacional	15.88%	14.30%
	<b>Total</b>	<b>15.88%</b>	<b>14.30%</b>
Mercancías	Mercancías	0.71%	0.27%
	<b>Total</b>	<b>0.71%</b>	<b>0.27%</b>
FIBRAS	FIBRAS	2.41%	2.88%
	<b>Total</b>	<b>2.41%</b>	<b>2.88%</b>
Estructurado	Estructurados	5.64%	4.93%
	<b>Total</b>	<b>5.64%</b>	<b>4.93%</b>
Deuda Nacional	Aerolíneas	0.00%	0.00%
	Alimentos	0.15%	0.85%
	Automotriz	0.00%	0.10%
	Banca de Desarrollo	1.83%	1.83%
	Bancario	1.08%	1.29%
	Bebidas	0.49%	0.68%
	Cemento	0.04%	0.04%
	Centros Comerciales	0.14%	0.07%
	Consumo	0.30%	0.30%
	Deuda CP	0.00%	0.00%
	Empresas Productivas del Estado	3.68%	2.93%
	Estados	0.67%	0.53%
	Europeos	3.80%	3.21%
	Grupos Industriales	0.29%	0.58%
	Infraestructura	2.27%	3.56%
	Inmobiliario	0.00%	0.05%
	Otros	0.87%	1.04%
	Papel	0.07%	0.12%
	Serv. Financieros	0.57%	0.40%
	Siderúrgica	0.00%	0.00%
Telecom	1.37%	1.27%	
Transporte	0.20%	0.59%	
Vivienda	2.03%	1.53%	
<b>Total</b>	<b>19.87%</b>	<b>20.98%</b>	
Deuda Internacional	Deuda Internacional	0.32%	0.90%
	<b>Total</b>	<b>0.32%</b>	<b>0.90%</b>
Deuda Gubernamental	BONDES	0.17%	0.75%
	BONOS	14.54%	12.15%
	BPA182	0.00%	0.00%
	BPAS	0.00%	0.05%
	CBIC	3.23%	3.70%
	CETES	2.65%	5.35%
	DEPBMX	0.27%	0.48%
	REPORTO	2.08%	2.25%
	UDIBONO	26.05%	24.61%
	UMS	0.93%	0.79%
<b>Total</b>	<b>49.93%</b>	<b>50.13%</b>	
<b>Total</b>	<b>100.00%</b>	<b>100.00%</b>	

\*\*Considera las inversiones de todo el grupo de SIEFORES Básicas 2  
Cifras al cierre de marzo de 2018

#### Evolución de Inversiones



### III) Desempeño

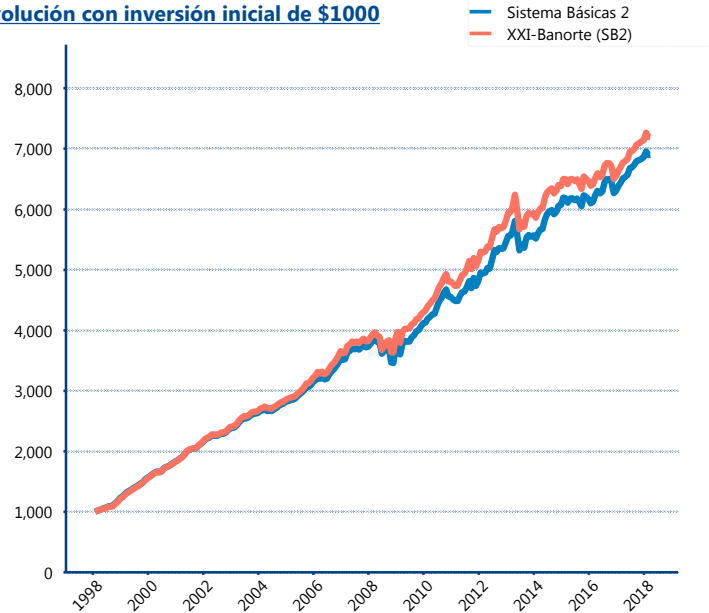
#### Rendimiento Bolsa

Tipo	XXI-Banorte (SB2)	Sistema Básicas 2
1 año	6.54%	6.21%
2 años	5.21%	5.35%
3 años	3.83%	4.07%
5 años	3.46%	4.04%
Histórico	10.45%	10.23%

#### Indicador de Rendimiento Neto

Siefore	IRN %
Profuturo (SB2)	5.76%
Coppel (SB2)	5.21%
SURA (SB2)	4.98%
Banamex (SB2)	4.87%
Inbursa (SB2)	4.61%
Azteca (SB2)	4.45%
Metlife (SB2)	4.31%
PensionISSSTE (SB2)	4.20%
<b>XXI-Banorte (SB2)</b>	<b>4.08%</b>
Principal (SB2)	3.89%
Invercap (SB2)	3.17%
Promedio Simple	4.50 %
Promedio Ponderado	4.62 %

#### Evolución con inversión inicial de \$1000



Construido con el precio de la Siefore registrado en la Bolsa Mexicana de Valores

### IV) Medidas de sensibilidad y riesgos

#### Evolución del Plazo Promedio Ponderado

